

招聘指南

RECRUITMENT GUIDE

投递格式

姓名+学校+专业

附件为个人简历及相关证明文件
筛选简历通过后，10天内可收到回复

招聘流程

简历投递 → 简历筛选 → 面试安排

三方签订 ← 发放Offer ←

招聘信息

- ① 公司官网，点击“加入新华”，公司总部和各子公司招聘信息。
- ② 微信公众号“新华制药”，关注后点击“招聘信息”。

联系方式

招聘邮箱：zhaopin@xhzy.com

0533-2196076 韩老师

山东省淄博市高新区鲁泰大道一号



新华制药
XINHUA PHARM.



关注公众号
了解更多内容



山东新华制药股份有限公司
SHANDONG XINHUA PHARMACEUTICAL CO.,LTD.

133



招聘手册

保护健康、造福社会

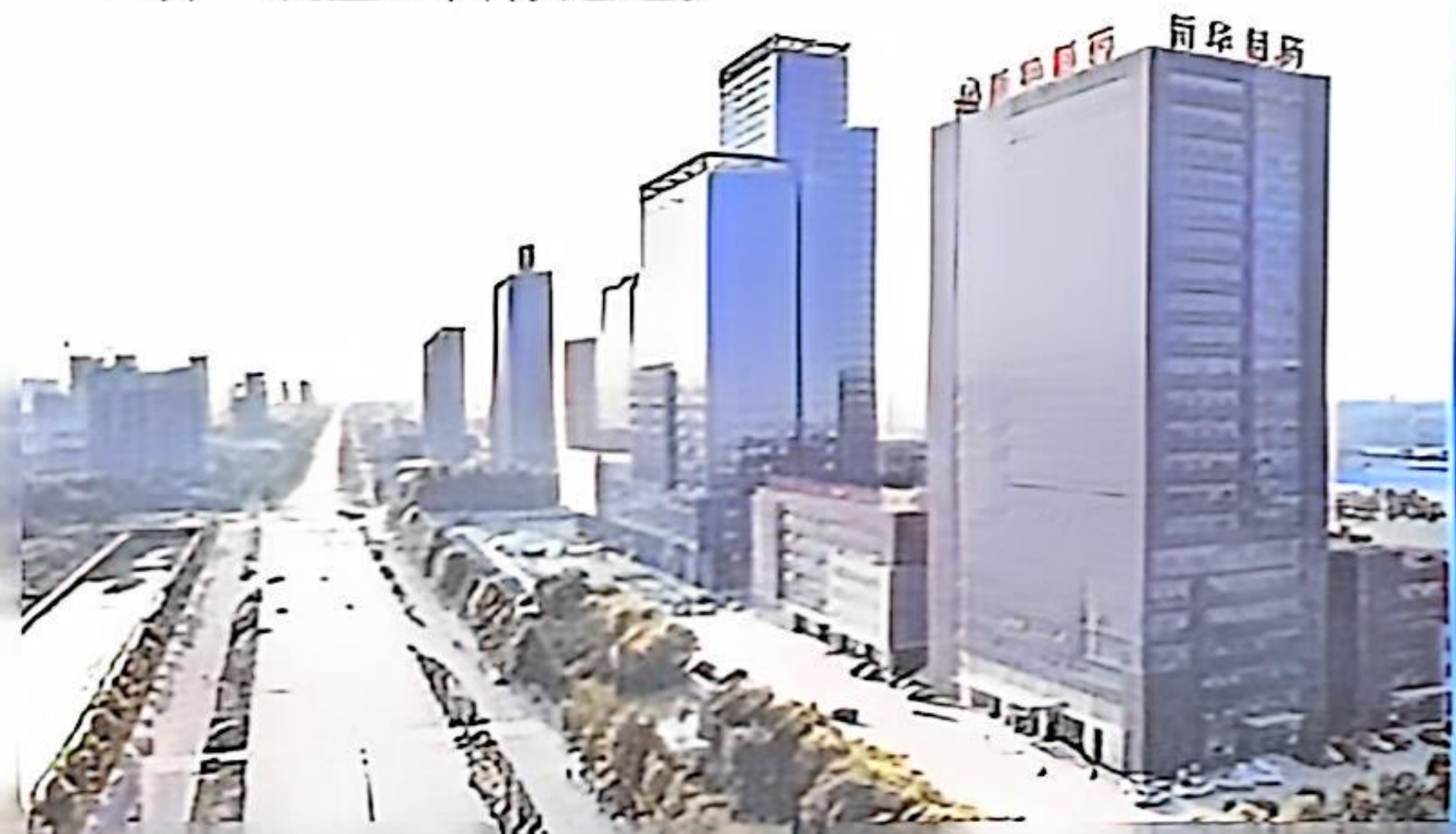
公司简介

COMPANY PROFILE

新华制药1943年创建于胶东抗日根据地,中国第一家化学合成制药企业,现为全球重要的解热镇痛类、心脑血管类、抗感染类、中枢神经类等药物生产、出口基地。省属国有企业, H股、A股上市公司, 旗下拥有14家控股子公司, 十大产品全球市场占有率第一。拥有药物制剂、原料药、医药中间体、医药贸易、互联网+大健康五大支柱产业。

公司坚持科技创新引领战略,是高新技术企业、国家火炬计划重点高新技术企业,现为国家级企业技术中心,拥有院士工作站、博士后科研工作站、国家重点人才工程工作站、泰山学者岗位。创新领域涵盖化学小分子、生物大分子、新型给递药系统、营养保健,具有国内领先、为数不多的高分子药物、抗体偶联药物、转化医学等平台。

与全球多家知名企业及科研单位开展了战略合作,以人才和创新为先导,加速实施新旧动能转换与产业结构优化升级,引领企业向建设现代化世界一流企业目标迈进。



薪酬福利

SALARY AND WELFARE

公司有完善的薪酬体系和职业晋升通道,按国家规定缴纳五险一金。

公司设立各类专项人才津贴、科研津贴及科研阶段成果奖、新产品投产奖、国际注册奖、科技进步奖等创新奖励。

公司设立半年奖、年终奖、过节费、取暖补贴、防暑降温费,以及工作餐补、员工宿舍、免费班车、探亲假等各项福利。

公司给予博士、硕士给予一次性安家费:博士30-35万元,硕士4-10万元。

公司定期举办各类特色文体和娱乐活动。

政府补贴

GOVERNMENT SUBSIDIES



在此基础上,对教育部发布专业评估B+一级学科以上高校毕业生,在生活补贴基础上另给予1000元/月,连续5年;首次购房可选择一次性购房补贴或75折人才公寓。

淄博高新区对毕业5年内首次来淄到高新区企业就业,且工作满1年以上的全日制本科生、硕士研究生(双一流全日制本科生)、博士研究生,按1万元、3万元、5万元的标准给予一次性就业补贴。

招聘岗位

REQUIRED POSITIONS

生产体系:生产管理、技术管理、质量管理、设备管理、医药国际项目合作管理、药品检验。

研发体系:合成研发、制剂研发、分析研发临床研究、研发助理。

营销体系:医药代表、销售区域经理、药品学术专员。

子公司招聘岗位:电商运营(新华健康科技有限公司)、工程设计(新华设计院)等。

所需专业

REQUIRED SPECIALTY

药学类:

药学、药物制剂、药物分析、药物动力学、药英语、药事管理等。

化学化工与制药类:

化学、分析化学、有机合成、制药工程、化学工程与工艺等。

电气与机械类:

电气工程及其自动化、过程装备与控制工程、机械设计及其自动化、自动化、焊接技术与工程、测控技术与仪器等。

医学类:

临床医学、临床药学、基础医学等。

其他专业:

计算机科学与技术、数据科学与大数据技术、软件工程、能源与动力工程等。